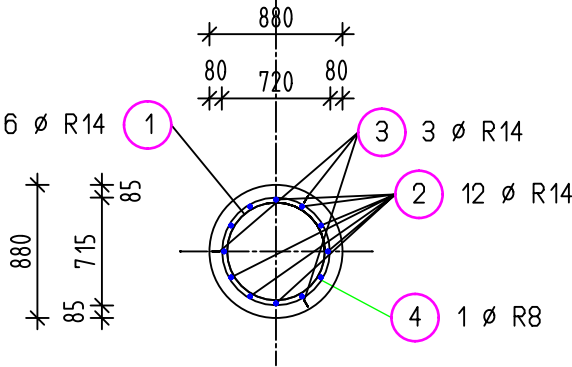
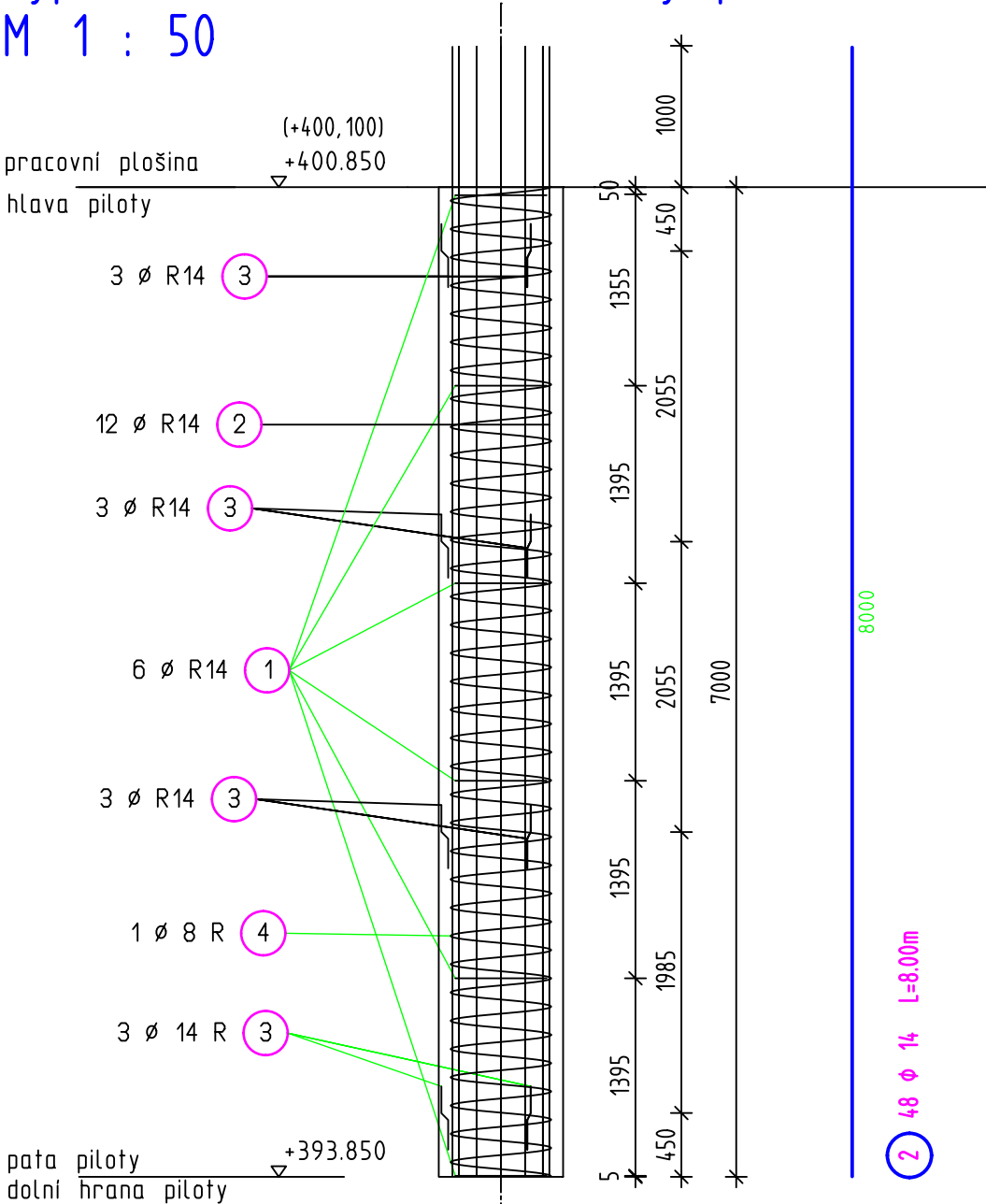
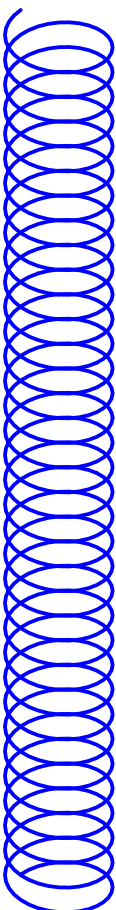


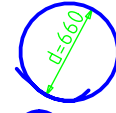
Výztuž pilot profilu 880 mm délky 7,00 m
Typ armokoše "B1" - celkový počet 4 ks
M 1 : 50



D= 0.72 m
G= 20 cm
H= 7 m



4 4 Ø 8 L=78.60m



1 24 Ø 14 L=2.66m



3 48 Ø 14 L=0.49m

Tabulka výztuže typ "B1"
Výkaz prutů včetně tvarů ohybů

Pol.	Kusů	Ø [mm]	Jednot. délka [m]	Okótovaný tvar prutu (bez měřítka)	Celková délka [m]	Hmotnost [kg]
1	24	14	2.66		63.84	77.12
2	48	14	8.00		384.00	463.87
3	48	14	0.49		23.52	28.41
4	4	8	78.60		314.40	124.19

Celková hmotnost [kg] : 693.59

AKTUALIZACE ZNAČENÍ DOKUMENTACE 11/2018

HLAVNÍ PROJEKTANT STAVBY HIP: Ing. PETR HAMPL, ČKAIT 0300703				Kancelář stavebního inženýrství s.r.o. Botanická 256 360 02 Dalovice - Karlovy Vary IČO 25224581 DIČ CZ25224581 tel. : 353 230 017	
PROJEKTANT	VYPRACOVAL	KRESLIL	KONTROLOVAL	FORMÁT	6x A4
Ing.Tomáš Křelina	Ing.Tomáš Křelina	Ing.Tomáš Křelina	Ing. Petr Hampl	DATUM	04/20 14
LOKALITA: SOKOLOV SÚ: SOKOLOV				ÚČEL	DPS
INVESTOR: MĚSTSKÝ ÚŘAD SOKOLOV, ROKYCANOVA 1929, 356 20 SOKOLOV				Č.ZAK.	21/20 14
STAVBA: SO 202 KREJCAROVA LÁVKA PŘES ŘEKU OHŘÍ - SOKOLOV C.3. 100 SPODNÍ STAVBA				Č.ARCH.	23-04/20 14
NÁZEV: VÝZTUŽ PILOT TYP B1				MĚŘITKO	1 : 50
				PARÉ	C.3.102
TATO DOKUMENTACE JE DUŠEVNÍM MAJETKEM ZHOTOVITELE . NESMÍ BÝT POUŽITA A KOPIROVÁNA TŘETÍ OSOBOU, JI PŘEDÁNA ČI JINAK S NI NAKLÁDÁNO BEZ PÍSEMNÉHO SOUHLASU ZHOTOVITELE .					

Beton C30/37 - XA1, XC4
Ocel 10 505
minimální krytí výztuže 80 mm